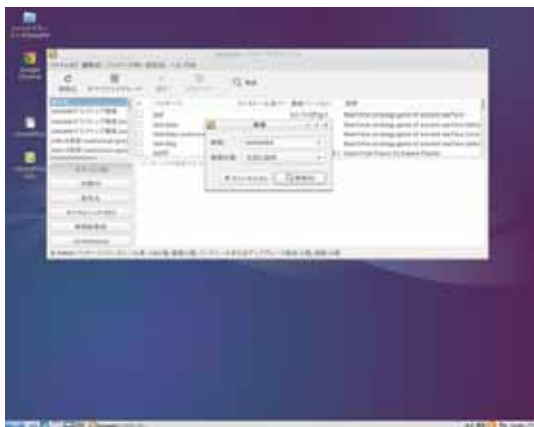


## Lubuntu10.04 で Numlock キーを起動時に ON にする方法

Windows のように電源 ON で Numlock キーが押された状態にするためにはプログラム「Numlockx」をインストールすれば良い。



「スタート」「システム」「Synaptic パッケージマネージャ」を起動して、検索をクリックして表示された検索窓に Numlockx と入力して「検索」ボタンをクリックする。



検索された「Numlockx」をクリックして「インストール指定」にチェックを入れてから「適用ボタン」をクリックする。



「サマリ」以下の変更を適用しますか？と表示されるので「適用」をクリックする。

インストール終了したら Synaptic パッケージマネージャを閉じる

次に立ち上がる時はキーボードの Numlock ランプが点灯しています。