

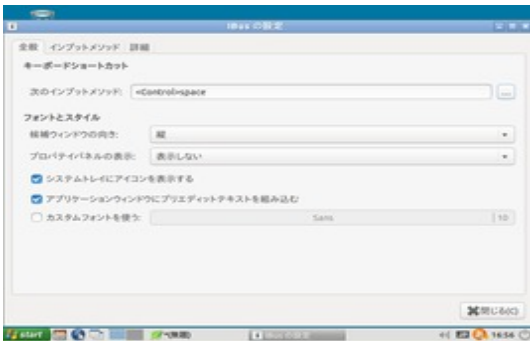
## 日本語入力切替キーの変更

Ibus 設定画面を表示する

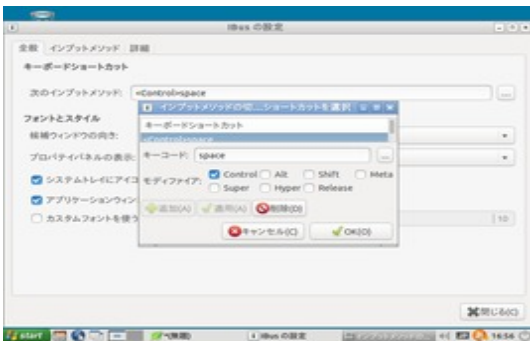


「スタート」→「設定」→「キーボード・イン  
プットメソッド」をクリックする

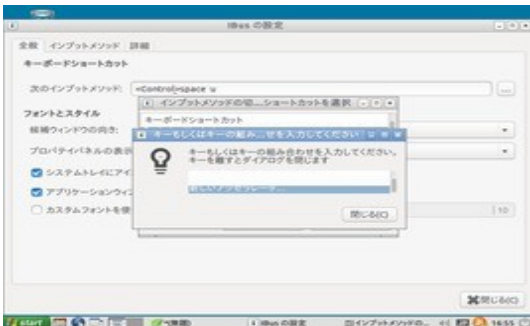
Ibus 設定で日本語入力の切り替えを「半角/全角キー」行えるように改良する。



全般タブの「次の入力メソッド」の内容  
を変更するため右横の「…」ボタンをクリック  
する。



「キーコード」欄の右横の「…」ボタンをクリ  
ックする



「無効」と表示されている項目をクリッ  
クすると「新しいアクセラレーター」に切り替わり  
ますから、キーボードの「半角/全角」キーを押す。

キーコード欄に「Zenkaku\_Hankaku」と入  
力されるので「適用ボタン」と「OK」ボタ  
ンで設定終了です。